



## *Ancyle*

L'**Ancyle** est un mollusque gastéropode qui mesure de 2 à 4 mm. Il se fixe sur les pierres, dans les zones où il y a du courant, de façon que la pointe de sa coquille soit dirigée à l'opposé du courant. Il se déplace peu. Il est détritivore c'est-à-dire qu'il se nourrit de débris de végétaux et d'animaux (excréments, cadavres...).

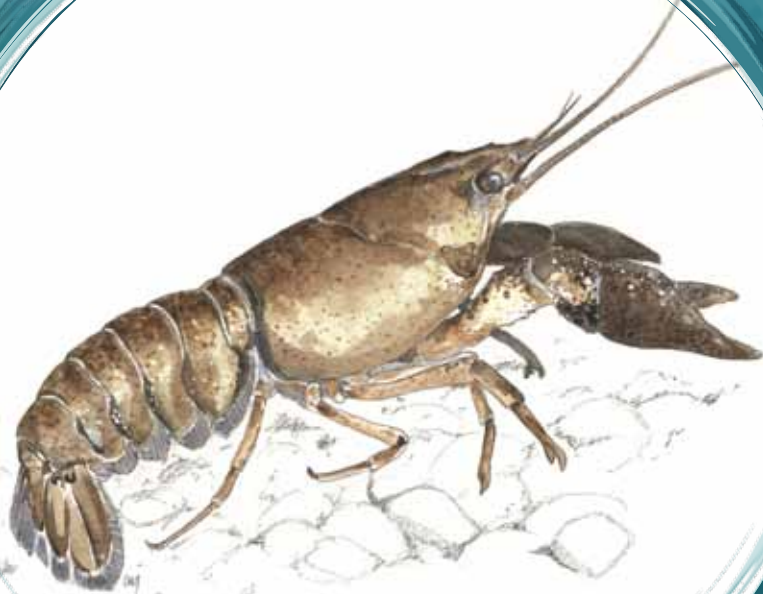
Il respire à travers sa peau ou grâce à des ébauches de branchies mais ne remonte pas à la surface.



## ***Chabot commun***

Le **Chabot commun** est un petit poisson (environ 15 cm.) vivant sur le fond des rivières aux eaux vives et fraîches. Il est le roi du camouflage grâce à ses couleurs et sa texture. Il fréquente principalement les cours supérieurs des rivières et des torrents. Il se nourrit de larves de petits invertébrés et parfois d'alevins. Bon bio-indicateur, son abondance indique un milieu aquatique de bonne qualité.

Il peut se rencontrer dans les mêmes cours d'eau que le Desman.



## *Ecrevisse à pattes blanches*

Dans le même habitat que le Desman, l'**Ecrevisse à pattes blanches** est une espèce menacée qui se rencontre dans les cours d'eau clairs et bien oxygénés. Sa répartition dépend de la température des eaux et de la force du courant. Les adultes sont visibles de juin à septembre, l'activité est réduite en hiver. La nourriture est constituée pour les plus jeunes par de petits invertébrés, les adultes consomment des végétaux et des invertébrés. Sa taille est de l'ordre de 80 à 120 mm.



### ***Ecrevisse signal***

L'**Ecrevisse signal** est originaire du nord-ouest des Etats-Unis et a été introduite dans le courant des années 80. C'est la plus forte concurrente pour l'Ecrevisse à pattes blanches. Elle colonise les même endroits et étant plus forte arrive à les éradiquer. C'est l'une des rares écrevisses à pouvoir se déplacer sur la terre ferme sur de courtes distances. Elle est vectrice de la peste des écrevisses qui a décimé les espèces locales.





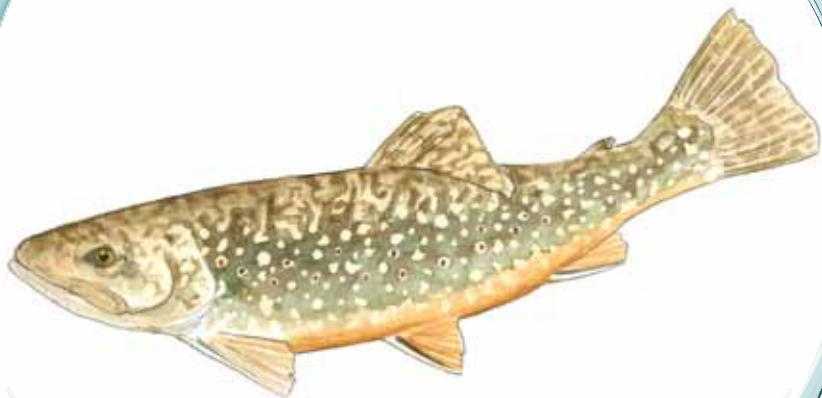
## ***Lamproie de planer***

La **Lamproie de planer** mesure à l'état adulte de 12 à 20 cm. C'est une espèce d'eau douce vivant dans les têtes de bassin et les ruisseaux. Les adultes ne se reproduisent qu'une seule fois au cours de leur vie. Après la reproduction, ils meurent. C'est une espèce protégée, elle est rare et menacée par l'artificialisation des cours d'eau. Dans les Pyrénées, elle peut se rencontrer dans les même cours d'eau que le Desman. Et ce n'est pas un poisson, mais un agnate !



## *Limnée*

Les **Limnées** sont des mollusques gastéropodes très communs dans les cours d'eau. Elles respirent l'air par un poumon, mais absorbent aussi l'oxygène de l'eau par la peau. Leurs antennes courtes et larges augmentent la surface de leur peau et leur permettent d'absorber plus d'oxygène. Elles se nourrissent d'algues, de protozoaires et de détritus.



## ***Saumon de fontaine***

L'Omble ou **Saumon de fontaine** est un poisson de la famille des salmonidés. Importé d'Amérique du nord, il a été introduit dans les Pyrénées en 1930.

C'est un poisson vorace : vers, crustacés, insectes, araignées, mollusques, grenouilles et petits poissons font partie de son menu habituel. Son grand appétit entraîne une régression de certains amphibiens et odonates en montagne. Il est aussi reconnu pour nuire à d'autres salmonidés indigènes avec lesquels il peut s'hybrider et est en concurrence.



## ***Truite arc-en-ciel***

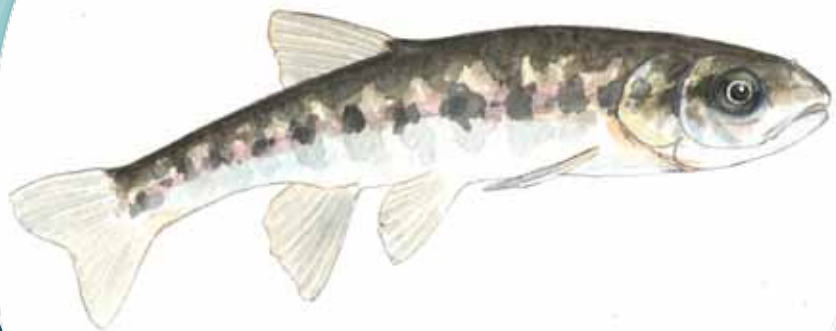
La **Truite arc-en-ciel** est un Salmonidé originaire du sous-continent nord-américain massivement introduit dans le monde entier. Vorace et ayant un grossissement rapide, elle a un impact défavorable sur la faune aquatique car elle entre en concurrence avec les Truites autochtones. Elle vit dans les cours d'eau et les lacs des Pyrénées mais s'y reproduit rarement.





### ***Truite commune***

La **Truite commune** est un Salmonidé naturellement présent dans la quasi totalité des cours d'eau et lacs des Pyrénées. Elle se nourrit essentiellement d'invertébrés et devient piscivore quand elle atteint des tailles importantes. Elle fréquente les mêmes milieux que le Desman.



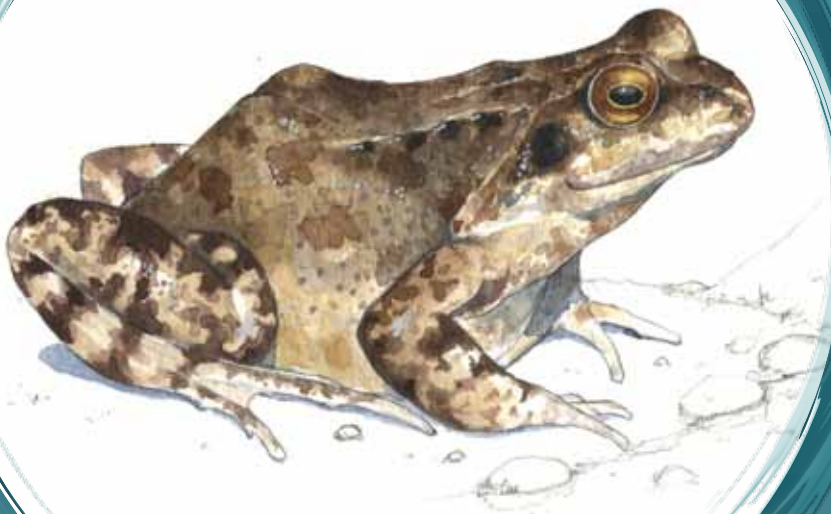
## ***Vairon***

Le **Vairon** est une petite espèce de poisson (4 à 10 cm) très commune dans les eaux douces, claires à faibles courants. Omnivore et vorace, il se nourrit aussi bien d'algues et de débris végétaux que de petits vers, petits mollusques, alevins, larves d'insectes... Il est présent dans beaucoup de cours d'eau et de lacs d'altitude pyrénéens où il a été introduit et partage l'écosystème du Desman.



### ***Euprocte des Pyrénées***

L'**Euprocte des Pyrénées** est une espèce endémique du massif. Il se rencontre dans les eaux froides et oxygénées d'altitude : torrents de montagne, sources et systèmes hydrographiques souterrains. Il partage la même niche écologique que le Desman.



## ***Grenouille rousse***

La **Grenouille rousse** est l'espèce de grenouille la plus répandue en Europe. Elle est présente dans les Pyrénées jusqu'à 2600 m. Elle se nourrit de petits insectes ou crustacés, d'arachnides, mais aussi de mollusques et de larves d'amphibiens.





## ***Couleuvre vipérine***

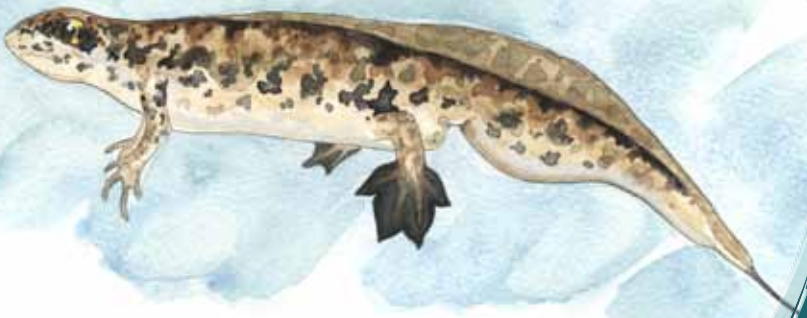
La **Couleuvre vipérine** est un serpent semi-aquatique. Elle passe toute sa période d'activité, d'avril à octobre, dans des points d'eau (mares, lacs ou cours d'eau n'ayant pas beaucoup de courant). Elle est souvent observée en train de nager et de plonger ou de se chauffer au soleil au bord de l'eau. C'est une très bonne nageuse qui peut rester sous l'eau plus de 15 minutes.

Elle se nourrit de poissons.



## ***Salamandre tachetée***

La **Salamandre tachetée** est essentiellement nocturne et fréquente les milieux aquatiques pour y déposer sa ponte. Ce n'est pas une bonne nageuse et le risque de noyade existe ! On trouve dans les Pyrénées, une sous-espèce qui se reconnaît à ses lignes jaunes dorsales continues.



## ***Triton palmé***

Le **Triton palmé** adulte respire grâce à des poumons et non à l'aide de branchies. Il doit donc remonter à la surface pour respirer.

Il se nourrit d'invertébrés (par exemple de petits insectes), de petits crustacés, de zooplancton, de daphnies et également de têtards de grenouille.